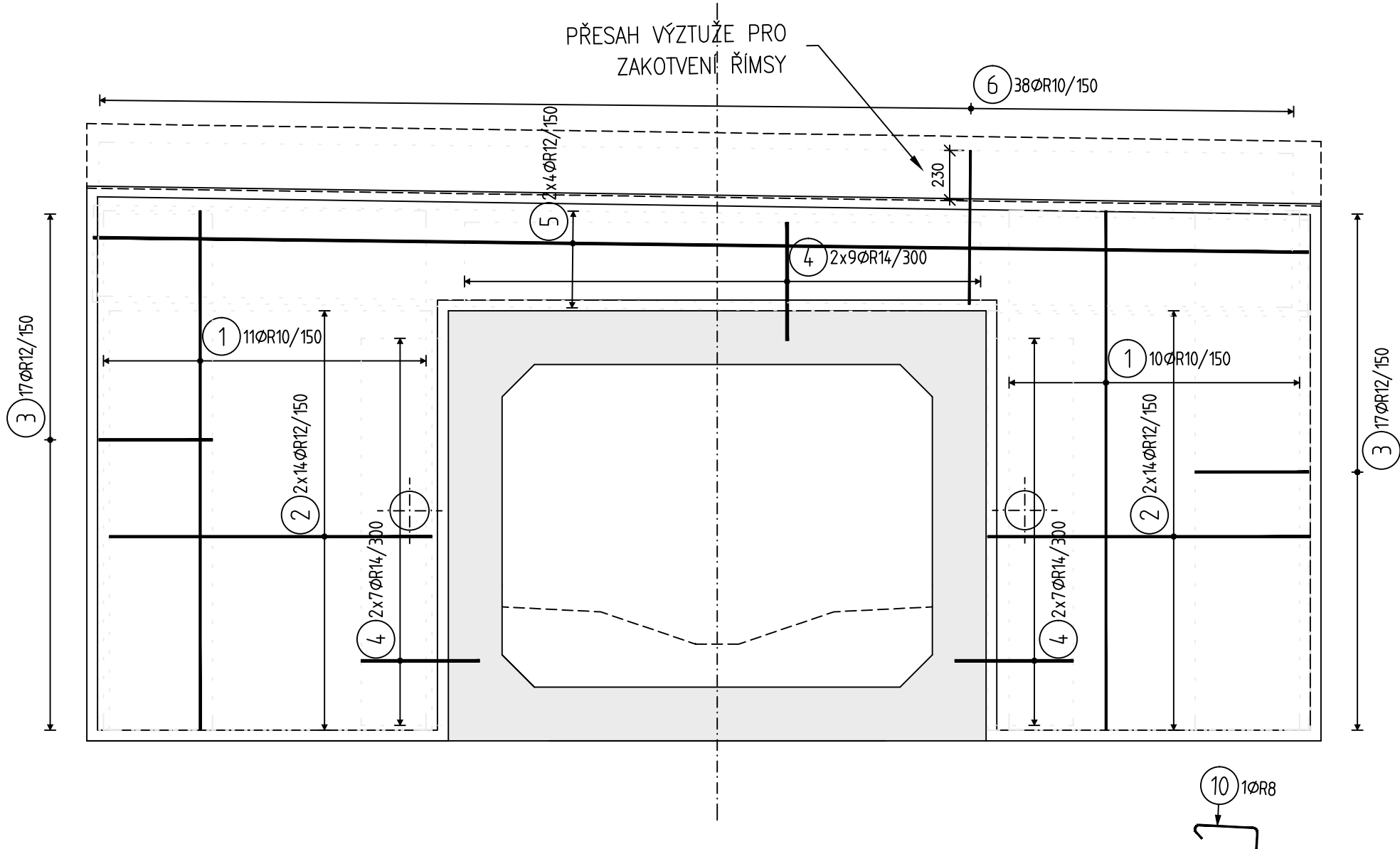
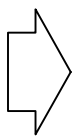




ČELO NÁTOKU

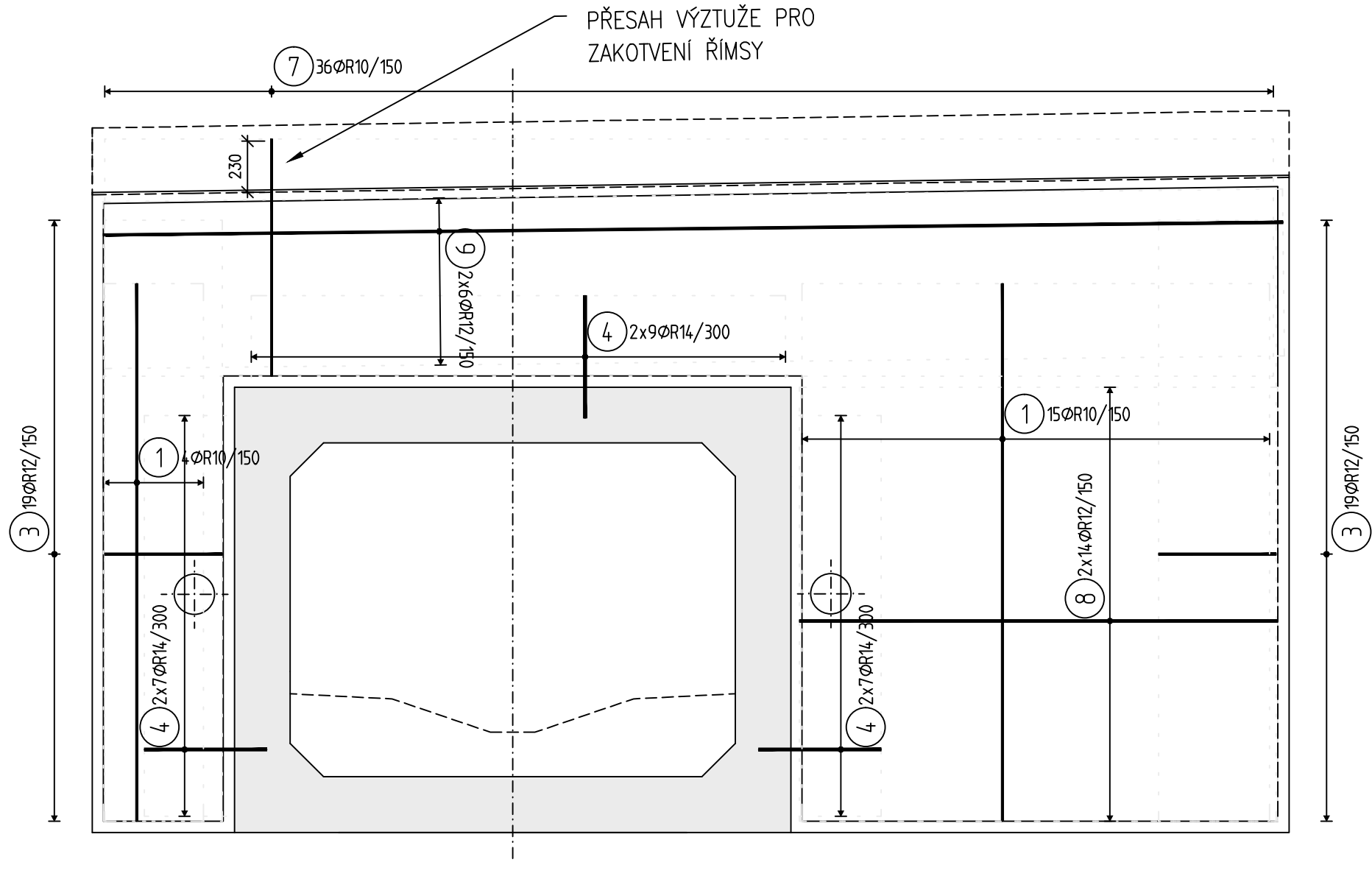
ROKYCANY



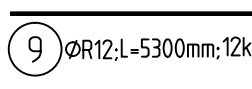
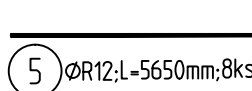
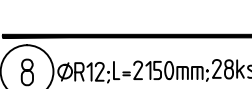
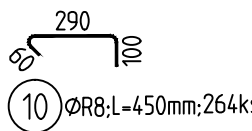
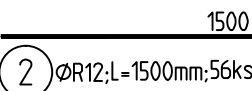
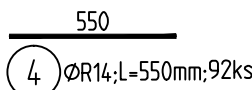
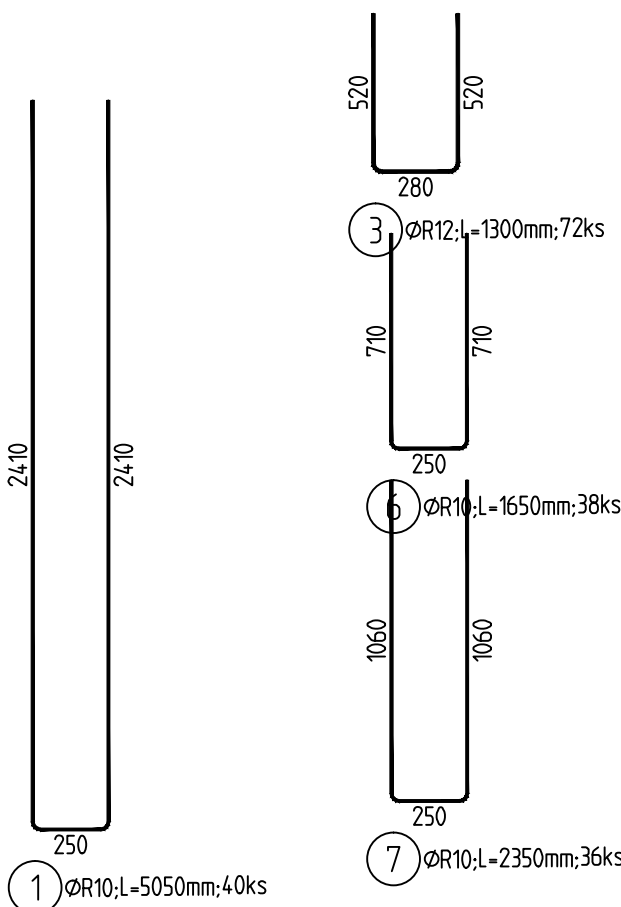
ROKYCANY

ČELO VÝTOKU

MÝTO



TVAR VÝZTUŽE



VÝKAZ VÝZTUŽE

Pol	Profil	Delka [mm]	ks	R			
				8	10	12	14
1	R 10	5050	40		202.0		
*2	R 12	1500	56			84.0	
3	R 12	1300	72			93.6	
*4	R 14	550	92				50.6
*5	R 12	5650	8			45.2	
6	R 10	1100	38		41.8		
7	R 10	1900	36		68.4		
*8	R 12	2150	28			60.2	
*9	R 12	5300	12			63.6	
10	R 8	450	264	118.8			
CELKOVÁ DELKA [m]				118.8	312.2	346.6	50.6
HMOTNOST [kg]				46.9	192.5	307.7	61.1
CELKOVÁ HMOTNOST [kg]				608.2			

KRYTÍ VÝZTUŽE:

- PRO STANOVENÍ MINIMÁLNÍ TL. KRYCÍ VRSTVY BETONU PLATÍ EN 1992-1-1
- UVEDENÁ KRYTÍ PLATÍ NA VÝZTUŽ NEJBLIŽE POVRCHU – TEDY SPONY

ČELO NK:
 $C_{nom} = 50 \text{ mm}$
 $C_{min} = 40 \text{ mm}$

POZNÁMKY:

- ROZMĚRY VÝZTUŽE JSOU VZTAŽENY K OSE
- POLOMĚRY OBLOUKŮ JSOU POLOMĚRY OHÝBACÍCH TRNŮ
- UVEDENÉ DÉLKY POLOŽEK JSOU STŘIŽNÉ
- NEOZNAČENÉ ÚHLY JSOU 45° NEBO 90°
- PROFIL VÝZTUŽE NESMÍ BÝT OSLABEN ZÁPALLY A VRUBY PŘI POUŽITÍ BODOVÉHO SVARU
- VÝZTUŽ BUDE VÁZANA NA MÍSTĚ

MATERIÁLY:

OCEL B 500B (10 505 (R))
BETON C 30/37-XC1 (CZ, F.1) - CL 0.4 - Dmax22 - S3

VED. PROJEKTANT	ZODP. PROJEKTANT	VYPRACOVAL	KRESLIL	ING. MARTIN KRÁTKÝ BRANDEJSOVO NÁM. 1219/1, 165 00 PRAHA IČ 885 883 60, TEL. +420 724 818 931	
ING. PETR ZÍTEK	ING. TOMÁŠ ČÁSTKA	ING. MARTIN KRÁTKÝ	ING. MARTIN KRÁTKÝ		
KRAJ	PLZEŇSKÝ	KAT.ÚZEMÍ	HOLOUBKOV		
OBJEDNATEL	SÚS PK p.o., KOTEROVSKÁ 162, 326 00 PLZEŇ			FORMÁT	1x A2
AKCE <					